



Portale CIVA: online le nuove procedure per il DPR 462/01

Dal 16 Luglio 2020 è attivo il servizio online INAIL per la comunicazione del nominativo dell'organismo incaricato di effettuare le verifiche periodiche (art. 7-bis DPR 462/2001).

Il nuovo servizio online per la Comunicazione dell'organismo abilitato consente ai legali rappresentanti o loro delegati (consulente per le attrezzature e impianti, installatore, ecc.) di comunicare all'INAIL il nominativo dell'Organismo incaricato di eseguire le verifiche periodiche per gli impianti di messa a terra, per gli impianti di protezione dalle scariche atmosferiche e per gli impianti in luogo con pericolo di esplosione (come da DPR 462/01) attraverso il sistema informatico CIVA.

Per prima cosa è necessario essere in possesso delle credenziali di accesso ai SERVIZI ONLINE del sito INAIL.

INAIL
ISTITUTO NAZIONALE PER L'ASSICURAZIONE
CONTRO GLI INfortUNI DEL LAVORO

Cerca nel portale

ISTITUTO ATTIVITÀ ATTI E DOCUMENTI COMUNICAZIONE SERVIZI PER TE SUPPORTO **ACCEDE AI SERVIZI ONLINE**

Home > Accedi ai servizi online > Registrazione

Registrazione

Per usufruire dei servizi telematici messi a disposizione dall'Istituto e accedere alla propria area riservata è necessario registrarsi al portale. Le seguenti tipologie di utenti possono portare a termine la registrazione seguendo le istruzioni riportate nelle rispettive pagine di riferimento.

- DITTA**
Aziende con obbligo assicurativo per gli infortuni sul lavoro e le malattie professionali.
- INTERMEDIARIO**
Delegato ad effettuare gli adempimenti in materia di lavoro, previdenza e assistenza sociale.
- UTENTE GENERICO**
Cittadini, aziende con contribuzione non gestita da Inail e Amministrazioni pubbliche non soggette all'assicurazione Inail.
> [Registrazione Utente Generico](#)
- MEDICO COMPETENTE**
Incaricati dall'azienda all'invio dei dati di sorveglianza sanitaria e a tutti gli altri obblighi previsti dal decreto 81/2008.
> [Registrazione Medico Competente](#)
- UTENTE CON CREDENZIALI**
> [Registrazione Utente con Credenziali](#)
- MEDICO ESTERNO / PRESIDIO**
> [Registrazione Medico Esterno / Presidio](#)

Hai bisogno di aiuto sulla registrazione
Scrivi qui il tuo messaggio

Qualora non si fosse già in possesso delle suddette credenziali dispositive è necessario procedere alla loro richiesta.

E' necessario essere in possesso delle credenziali dispositive.

2 Utente con credenziale dispositive

La possibilità di operare su alcuni servizi dispositivi dell'INAIL è riservata esclusivamente a quei soggetti la cui identità sia stata accertata da un processo di identificazione forte.

Tale prerequisito obbliga pertanto i **soggetti non ancora registrati e quelli in possesso di credenziali generiche** a dotarsi di credenziali dispositive attraverso una delle seguenti modalità:


- Richiesta di credenziali dispositive attraverso l'apposito servizio online "Richiedi credenziali dispositive" presente sul portale istituzionale www.inai.it
- Richiesta di credenziali dispositive presso le sedi territoriali dell'Istituto
- Accesso con credenziali SPID
- Accesso tramite Carta Nazionale dei Servizi (CNS)
- Accesso tramite federazione INPS

Richiesta di credenziali dispositive presso le sedi territoriali dell'Istituto

Il soggetto che intende richiedere le credenziali dispositive deve utilizzare l'apposito modulo "Utente con credenziali dispositive" disponibile nella sezione "Moduli e modelli/Altri moduli/Abilitazione ai servizi online" del portale www.inail.it. Il modulo compilato e sottoscritto deve essere presentato alla sede Inail più vicina: l'operatore di sportello, accertata l'identità del richiedente, procederà al rilascio delle credenziali richieste secondo le modalità già descritte nella nota congiunta DCOD e DCPE n. 41850 del 13/03/2015, allegato "Indicazioni profilazione cittadino dispositivo".

Richiesta di credenziali dispositive attraverso l'apposito servizio online "Richiedi credenziali dispositive" presente sul portale istituzionale www.inai.it per utenti in possesso del profilo di "Cittadino"

Il soggetto che intende richiedere telematicamente le credenziali dispositive (vedi Nota DCOD n.91619 del 01/07/2015) può farlo se ha già effettuato la registrazione come utente generico. In tal caso, con le credenziali generiche, effettuando l'accesso ha tra i servizi a disposizione il servizio "Richiedi credenziali dispositive" attraverso il quale è possibile inoltrare una mail strutturata alla sede Inail competente. Alla mail deve essere allegata copia del documento di identità e il modulo "Utente con credenziali dispositive" (disponibile nella sezione "Moduli e modelli/Altri moduli/Abilitazione ai servizi online" del portale www.inail.it) compilato e firmato.



Benvenuto/a **ROSSI** | Generico

Una volta ottenute le suddette credenziali del Datore di Lavoro atte ad operare sulla propria DITTA si potrà accedere alla sezione ONLINE di INAIL.

- > Agenda Appuntamenti Sedi
- > Art.15 Validazione DPI
- > Autoliquidazione
- > Certificazione e Verifica
- > Co&Si
- > Comunicazione sospensioni/recuperi agevolati

La mia homepage

Benvenuto nella tua homepage Inail da questa pagina potrai accedere alla lista dei servizi a te dedicati tramite "I miei Servizi", consultare i manuali e le Faq, scaricare la modulistica necessaria ed essere sempre aggiornato sulle novità che ti riguardano. Inoltre potrai accedere al tuo profilo personale e gestire i tuoi dati.

[MANUALI OPERATIVI](#)

Accedi all'elenco dei manuali operativi di supporto all'utilizzo dei servizi online. >

[FAQ](#)

Consulta le domande più frequenti sui servizi online. >

[IL MIO PROFILO](#)

Visualizza e modifica i tuoi dati personali. >

Cliccando su Certificazione e Verifica si aprirà la sezione in cui potrà essere selezionato il portale CIVA.

- > Agenda Appuntamenti Sedi
- > Art.15 Validazione DPI
- > Autoliquidazione
- > Certificazione e Verifica
 - > CIVA
 - > Emissioni Acustiche

La mia homepage

Benvenuto nella tua homepage Inail da questa pagina potrai accedere alla lista dei servizi a te dedicati tramite "I miei Servizi", consultare i manuali e le Faq, scaricare la modulistica necessaria ed essere sempre aggiornato sulle novità che ti riguardano. Inoltre potrai accedere al tuo profilo personale e gestire i tuoi dati.

[MANUALI OPERATIVI](#)

Accedi all'elenco dei manuali operativi di supporto all'utilizzo dei servizi online. >

[FAQ](#)

Consulta le domande più frequenti sui servizi online. >

[IL MIO PROFILO](#)

Visualizza e modifica i tuoi dati personali. >

Successivamente accedere alla sezione apposita dedicata al DPR 462/01.

CIVA - Certificazione e Verifica Impianti e Apparecchi

- > Homepage
- > Ricerca richieste
- > Richieste in bozza
- > Pagamenti da effettuare
- > Comunicazioni non lette
- > Ascensori E Montacarichi Da Cantiere
- > Sollevamento
- > Apparecchi A Pressione
- > Impianto Di Riscaldamento
- > Impianti Di Messa A Terra E Protezione Scariche Atmosferiche
- > Denuncia Di Impianti Di Messa A Terra
- > Denuncia Di Impianti Per Scariche Atmosferiche
- > Richiesta Documentazione Varia
- > Voltura Per Acquisizione Impianto/apparecchio
- > Voltura Per Cessione Impianto/apparecchio
- > Richiesta Visualizzazione Apparecchi/pratiche
- > Denuncia Impianto Non Censito
- > Cessazione Dell'esercizio Dell'impianto (art.8 Dpr 462/01)
- > Comunicazione Modifiche Sostanziali (art.8 Dpr 462/01)
- > Comunicazione Organismo Abilitato (art. 7-bis Dpr 462/01)

CIVA - CERTIFICAZIONE E VERIFICA IMPIANTI E APPARECCHI

Homepage - CIVA

NON SONO PRESENTI MESSAGGI AGLI UTENTI CIVA

0

Comunicazioni non lette
Hai 0 richieste/e con comunicazioni da leggere

VAI A COMUNICAZIONI NON LETTE

0

Pagamenti da effettuare
Hai 0 pagamenti/0 da effettuare

VAI A PAGAMENTI DA EFFETTUARE

0

Richieste in bozza
Hai 0 richieste/e in bozza

VAI A RICHIESTE IN BOZZA

RICERCA RAPIDA

Identificativo

CERCA

Per procedere alla comunicazione di avvenuto adempimento dell'obbligo di effettuazione della verifica periodica è **indispensabile** essere in possesso del numero di matricola dell'impianto comunicato da ISPESL/INAIL successivamente alla denuncia di primo impianto che ricordiamo essere obbligatoria, a cura del Datore di Lavoro, ogni qualvolta venga attivato un nuovo impianto elettrico che viene omologato, per gli **impianti ordinari**, tramite il rilascio della Dichiarazione di conformità DM 37/08 dalla Ditta di Impianti Elettrici che ha realizzato l'impianto.

Per gli impianti non ordinari **in luoghi con pericolo di esplosione** l'omologazione deve essere effettuata dalle ASL/ARPA competenti per territorio successivamente all'avvenuto invio da parte del Datore di Lavoro della Dichiarazione di conformità DM 37/08 rilasciata dalla Ditta di Impianti Elettrici che ha realizzato l'impianto.

1. IMPIANTI CON MATRICOLA ISPEL/INAIL

Per adempiere all'obbligo di comunicazione dell'avvenuta effettuazione della verifica periodica dell'impianto secondo il DPR 462/01 nel **Manuale CIVA allegato la sezione da consultare è al punto 8.6 a pag. 144.**

La matricola riportata sui documenti ISPEL/INAIL spesso non è nel formato richiesto dalla procedura nel Portale CIVA.

E' necessario dunque ricostruire nel formato corretto richiesto dalla procedura online la matricola indicata sui documenti cartacei:

Ad esempio se sui documenti cartacei la matricola dell'impianto è riportata come la seguente **BS-B0527** con denuncia fatta a **Brescia** nell'anno **2013**, la matricola che deve essere indicata sul portale CIVA per procedere nella compilazione di qualsiasi altra pagina diventa **2013/5/00527/BS**

Il codice **5** nella matricola è quello che identifica la categoria "impianto di messa a terra". **(vedere Manuale sez. 4.2.2.1 Il formato della matricola - pag. 45)**

2. IMPIANTI SENZA MATRICOLA ISPEL/INAIL

E' inoltre possibile **richiedere un numero di matricola per impianti già denunciati**, ma per i quali il datore di lavoro non ha mai ricevuto matricola, o l'ha smarrita, trasmettendo tramite apposita procedura presente sul portale CIVA:

- **Dichiarazione di conformità** per gli impianti costruiti dopo il 13 marzo 1990, oppure la dichiarazione di rispondenza per gli impianti costruiti dal 13 marzo 1990 fino al 27 marzo 2008 in assenza della dichiarazione di conformità;

- **Modelli di denuncia** agli Enti preposti(ENPI/ISPEL/USL) per gli impianti costruiti prima del 13 marzo 1990;

- Documentazione utile al reperimento della matricola (per esempio copia della vecchia **richiesta di immatricolazione, ricevuta** attestante la presentazione della domanda);

– In caso di presentazione della pratica da parte di un progettista, inserire la relativa documentazione di **delega**.

Per poter procedere nella procedura è fondamentale disporre della documentazione di cui sopra.

Nel Manuale CIVA allegato la sezione da consultare è (Manuale sez. 8.7 a pag. 148.)

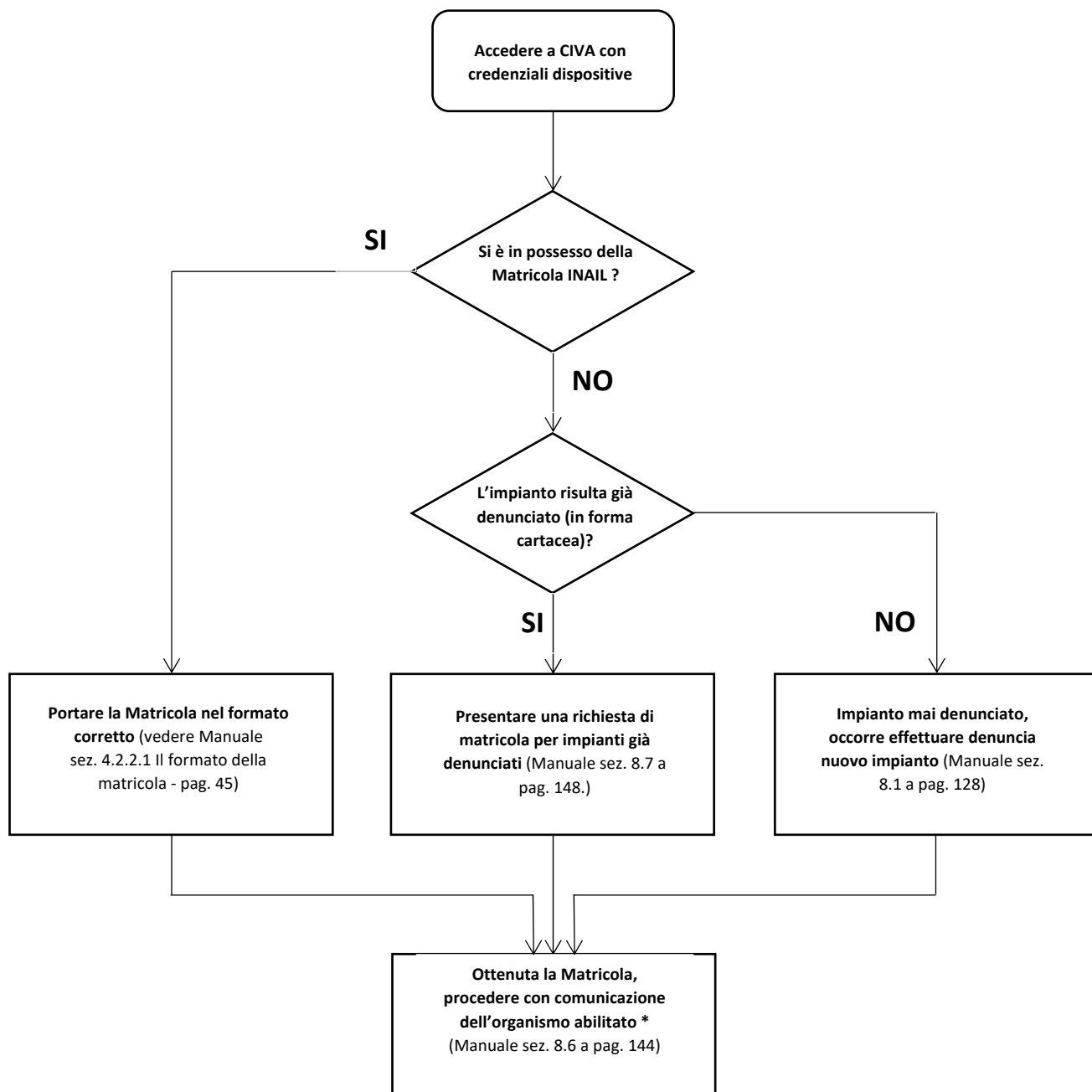
Ottenuto il numero di matricola sarà poi necessario procedere alla comunicazione dell'avvenuta verifica DPR 462/01 come al punto 1 precedente.

3. IMPIANTI SENZA MATRICOLA ISPESL/INAIL

In caso di impianti mai denunciati è necessario procedere ad una nuova denuncia di primo impianto.

Ottenuto il numero di matricola sarà poi necessario procedere alla comunicazione dell'avvenuta verifica DPR 462/01 come al punto 1 precedente.

La sezione relativa a tutte le casistiche relativa agli impianti elettrici e di protezione contro le scariche atmosferiche nel suddetto **Manuale CIVA si trova alla Sezione 8 a pag. 128.**



***Qualora l'impianto risultasse non ancora censito su sito CIVA, occorre presentare una denuncia per apparecchi non censiti prima di poter completare la pratica (Manuale sez. 4.5 a pag. 158)**